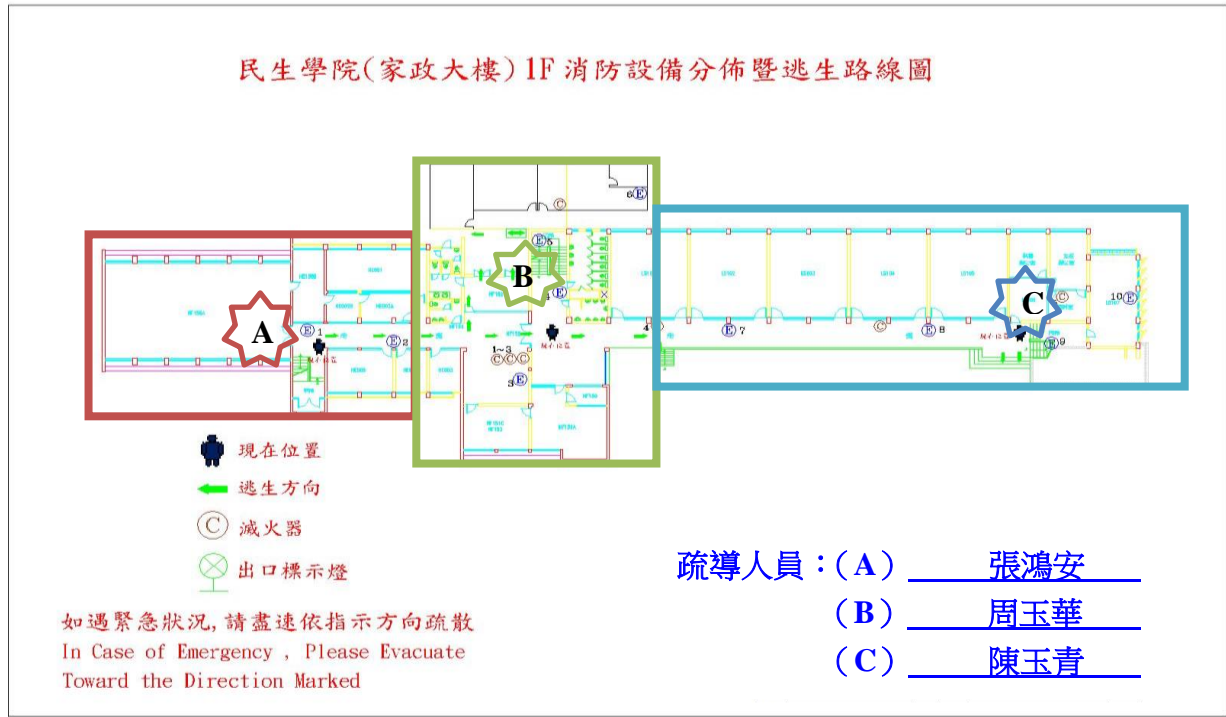


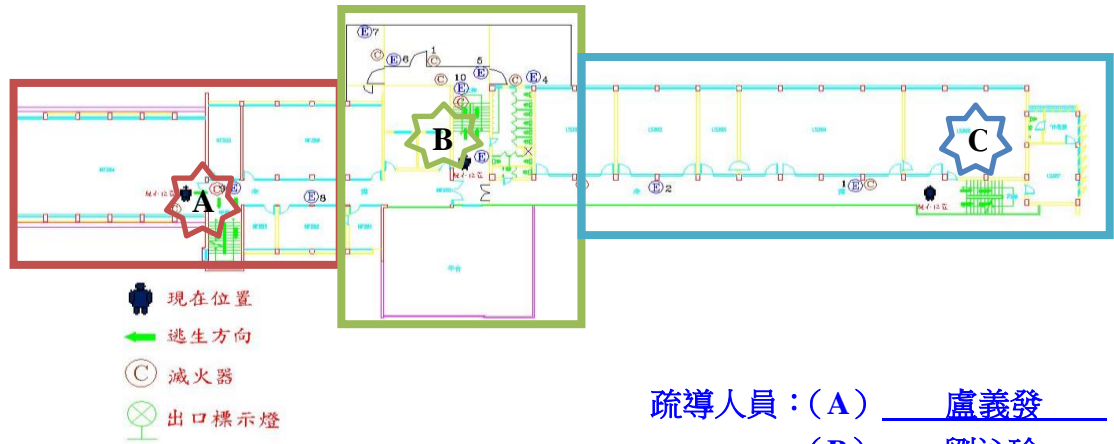
6.民生學院各大樓各層疏散避難圖

【秉雅樓】

秉雅樓為地上 4 層建築物，疏散路線規劃係依各場所在位置最近出口為考量，各樓層逃生路線如下圖所示。



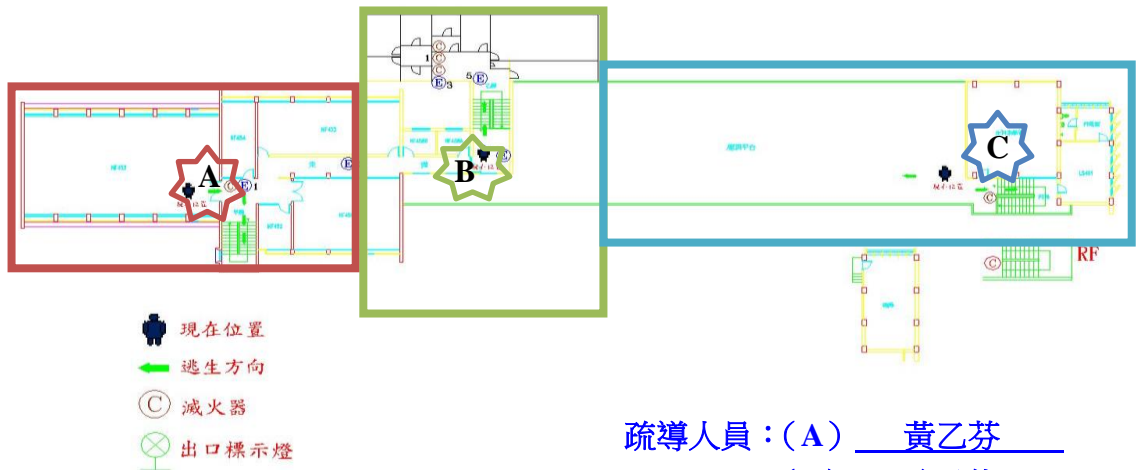
民生學院(家政大樓) 3F 消防設備分佈暨逃生路線圖



如遇緊急狀況, 請盡速依指示方向疏散
In Case of Emergency, Please Evacuate
Toward the Direction Marked

疏導人員：(A) 盧義發
(B) 劉沁瑜
(C) 詹慧芳

民生學院(家政大樓) 4F 消防設備分佈暨逃生路線圖

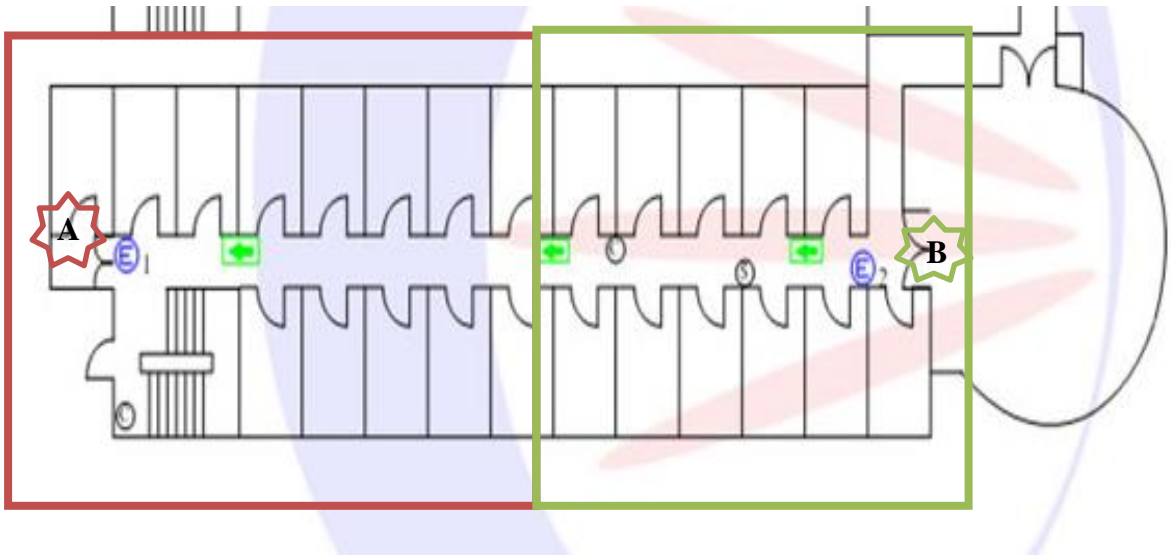


如遇緊急狀況, 請盡速依指示方向疏散
In Case of Emergency, Please Evacuate
Toward the Direction Marked

疏導人員：(A) 黃乙芬
(B) 翁孟仕
(C) _____

【民生二館】

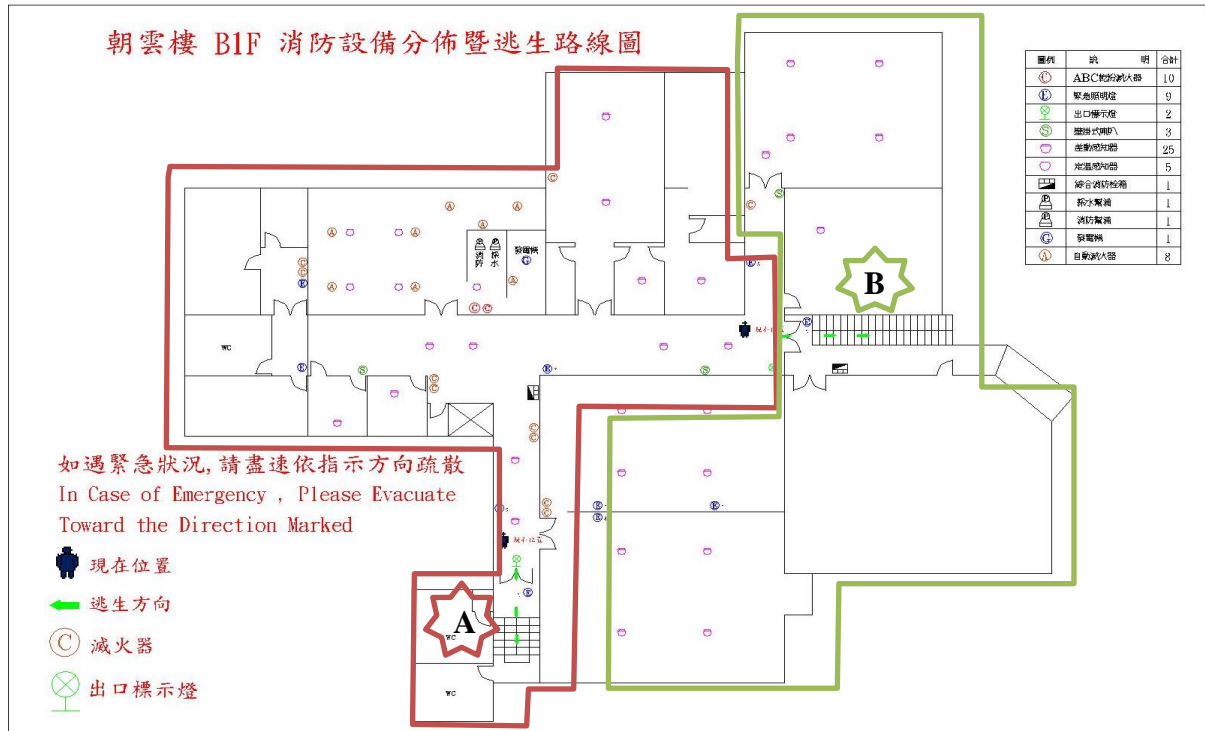
民生二館為地上 1 層建築物，疏散路線規劃係依各場所在位置最近出口為考量，各樓層逃生路線如下圖所示。



疏導人員：(A) 吳怡潔
(B) 江莞兒

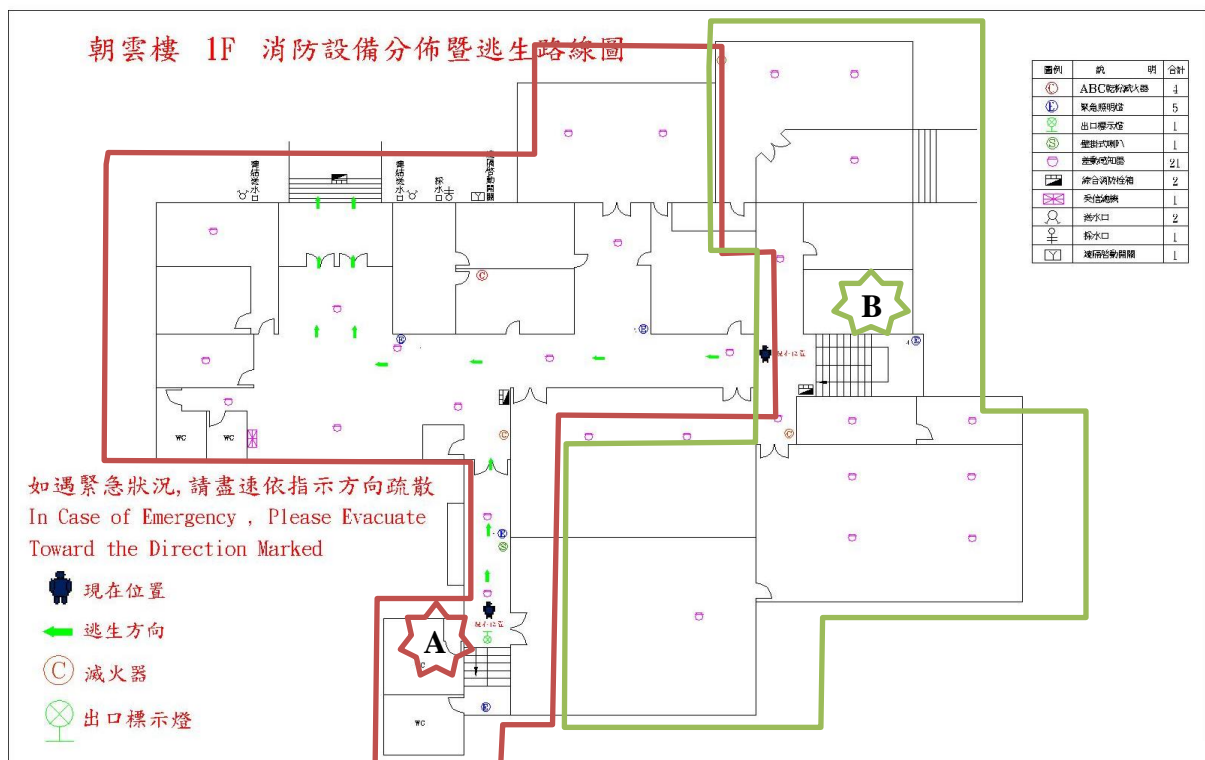
【朝雲樓】

朝雲樓為地下 1 層與地上 6 層建築物，疏散路線規劃係依各場所在位置最近出口為考量，各樓層逃生路線如下圖所示。



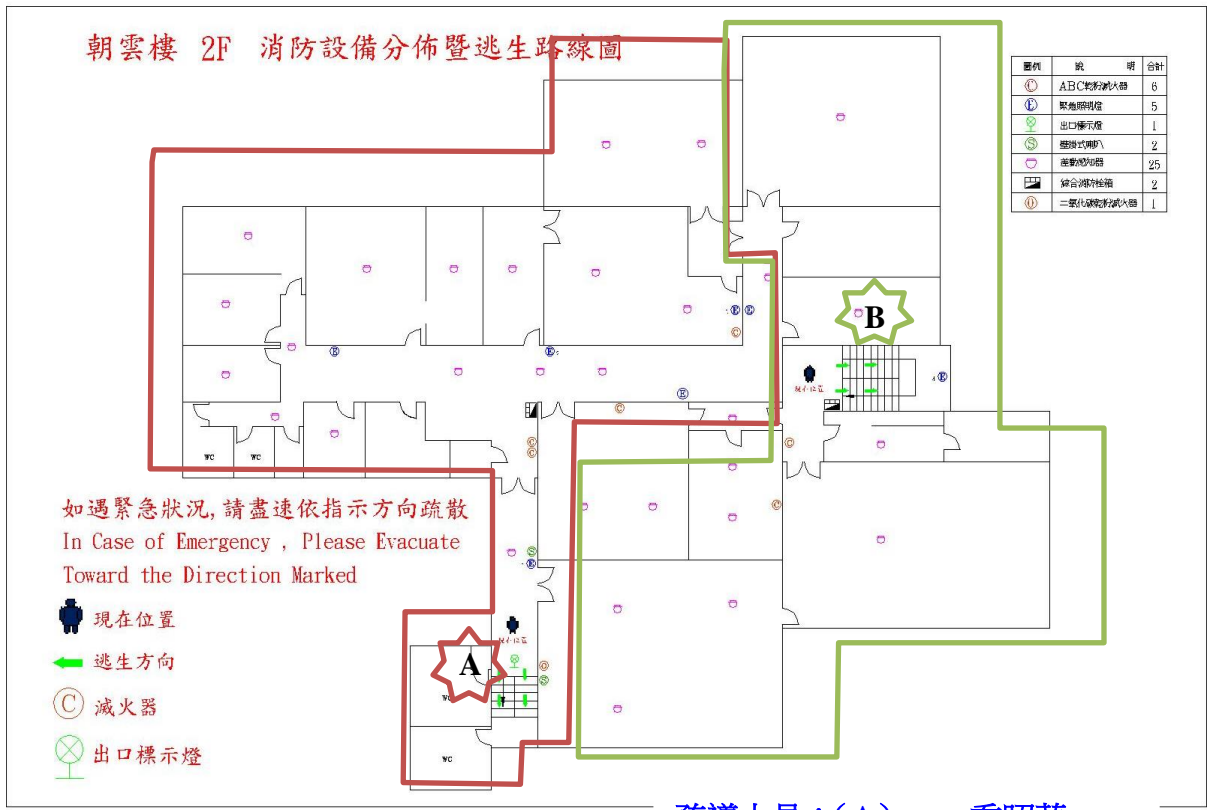
疏導人員：(A) 吳惠櫻

(B) 吳美禎

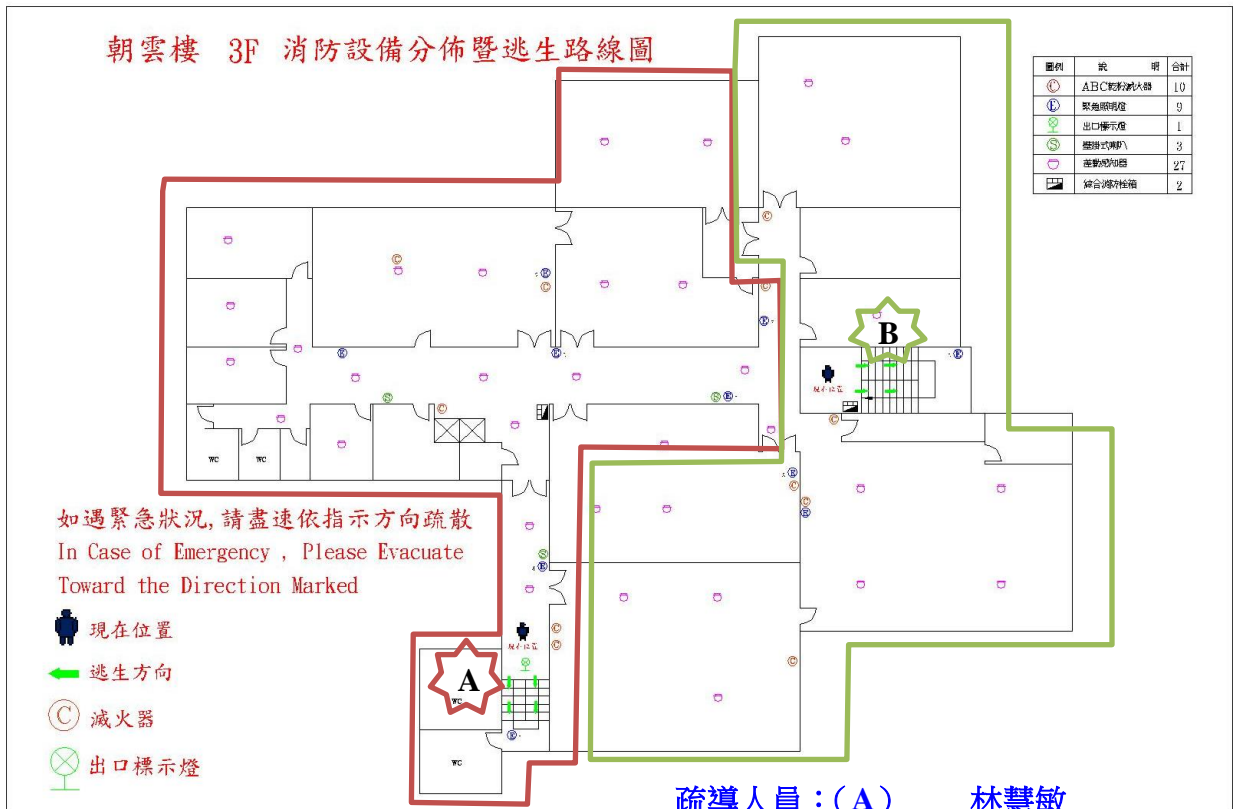


疏導人員：(A) 李曉雯

(B) 趙庭宜



疏導人員：(A) 喬昭華
 (B) 林繼祥



疏導人員：(A) 林慧敏
 (B) 金慧如

朝雲樓 4F 消防設備分佈暨逃生路線圖

圖例	數	明	合計
ABC乾粉滅火器	8		
緊急照明燈	11		
出口標示燈	1		
樓梯式轉門	2		
煙感感知器	29		
綜合消防栓箱	2		

如遇緊急狀況, 請盡速依指示方向疏散
In Case of Emergency, Please Evacuate
Toward the Direction Marked

-  現在位置
-  逃生方向
-  滅火器
-  出口標示燈

疏導人員：(A) 姚零韻
(B) 林佳穎

朝雲樓 5F 消防設備分佈暨逃生路線圖

圖例	數	明	合計
ABC乾粉滅火器	18		
緊急照明燈	7		
出口標示燈	1		
避難方向指示字樣	4		
樓梯式轉門	4		
煙感感知器	45		
偵測感知器	6		
綜合消防栓箱	4		

如遇緊急狀況, 請盡速依指示方向疏散
In Case of Emergency, Please Evacuate
Toward the Direction Marked

-  現在位置
-  逃生方向
-  滅火器
-  出口標示燈

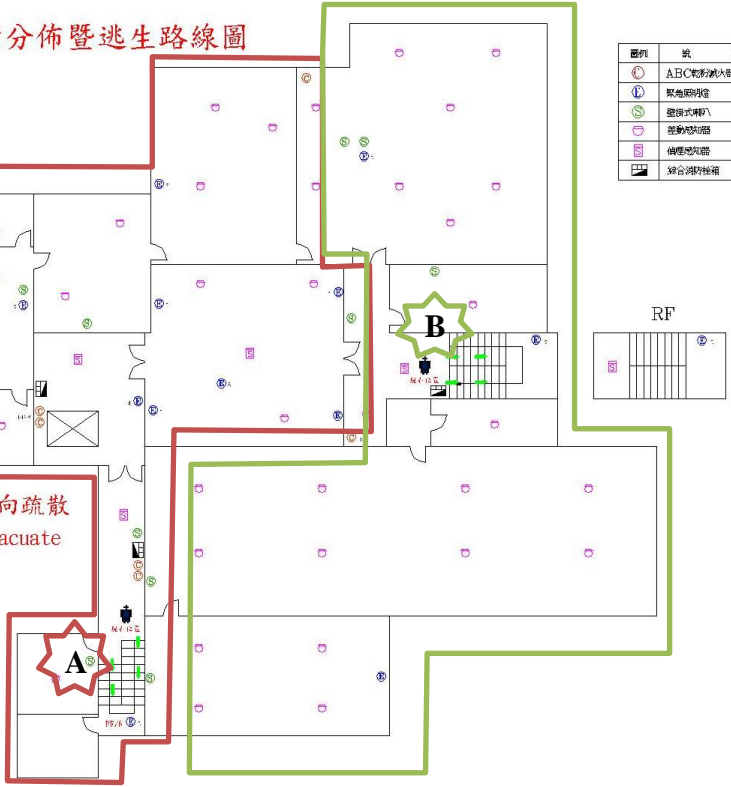
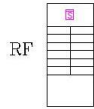
疏導人員：(A) 蔡佩倫
(B) 蔡禮如

朝雲樓 6F 消防設備分佈暨逃生路線圖

圖例	號	明	合計
	ABC 乾粉滅火器	6	6
	緊急逃生路線	13	13
	緊急出口指示	11	11
	手提式滅火器	7	7
	手提式滅火器	3	3

如遇緊急狀況, 請盡速依指示方向疏散
 In Case of Emergency, Please Evacuate
 Toward the Direction Marked

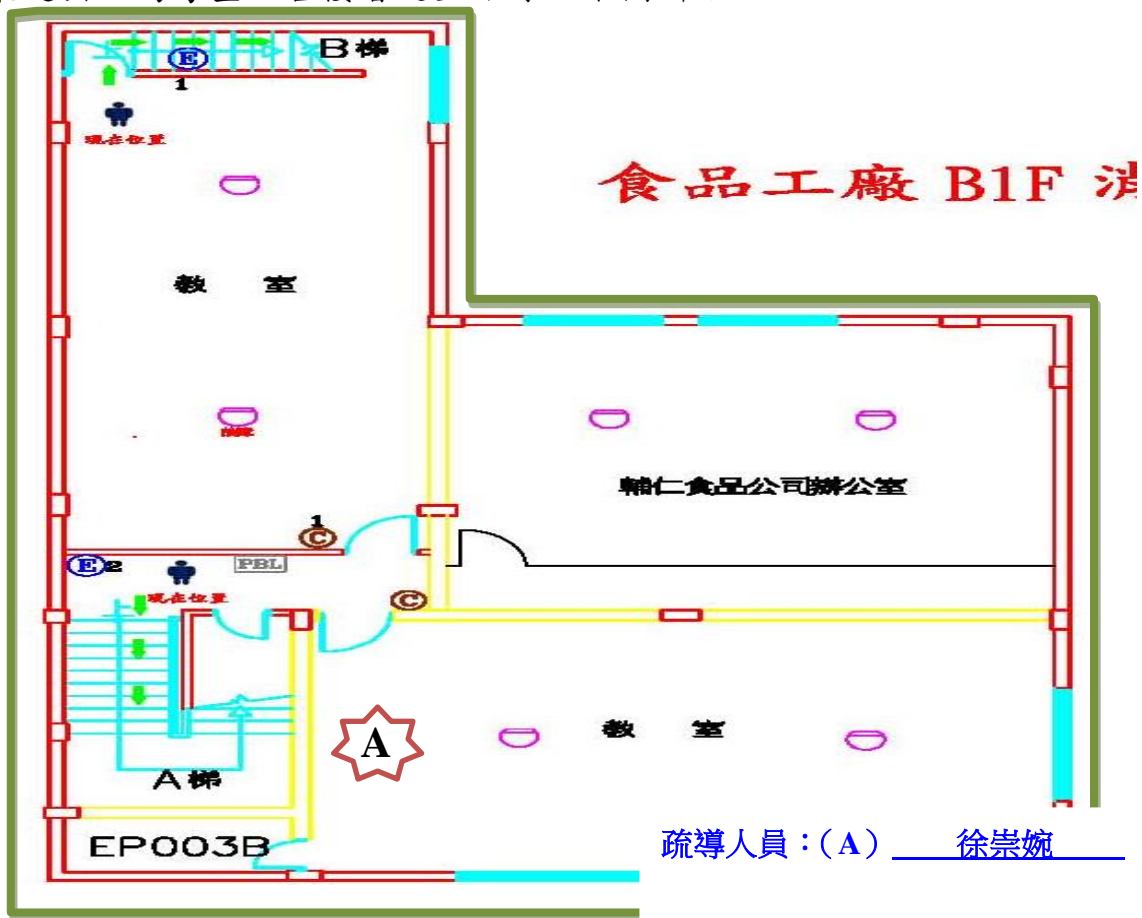
- 現在位置
- 逃生方向
- 滅火器
- 出口標示燈



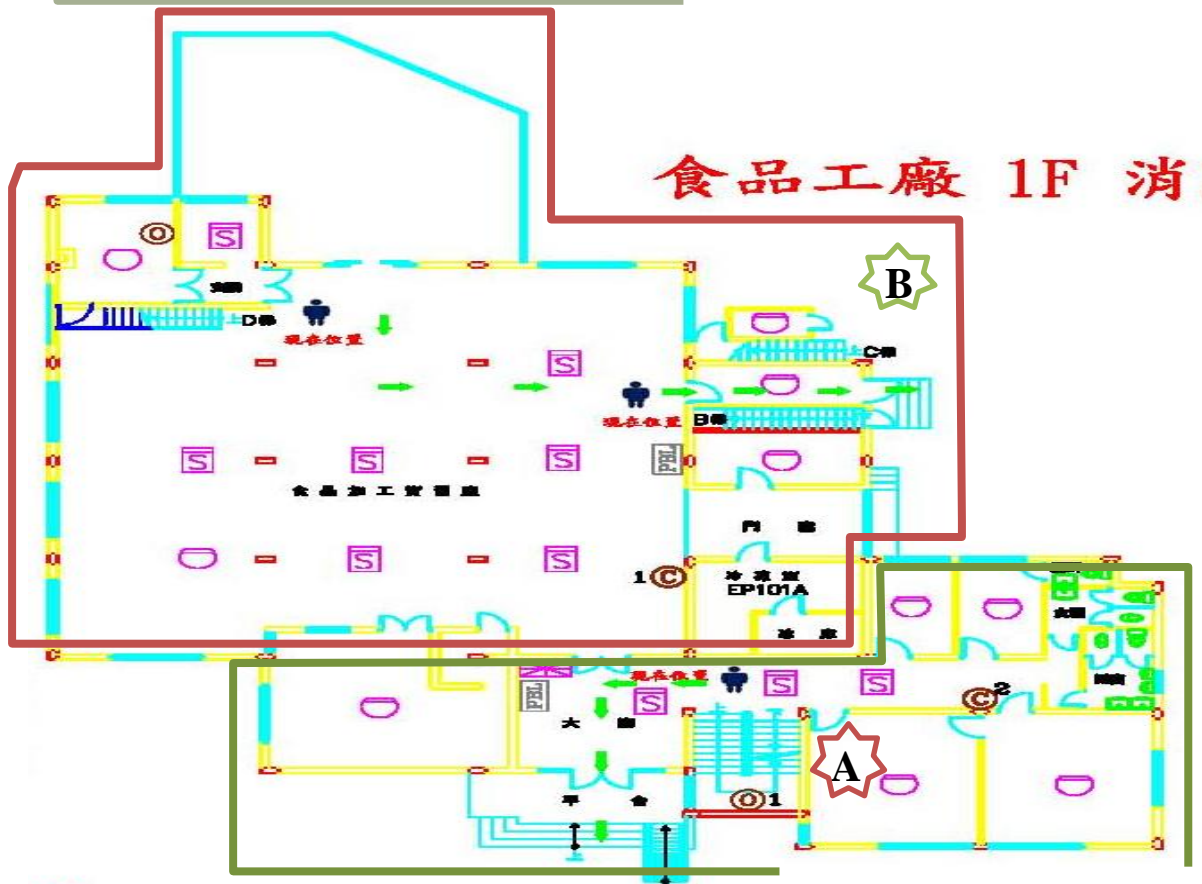
疏導人員：(A) 高輔霖
 (B) 黃青霞

【食品科研大樓】

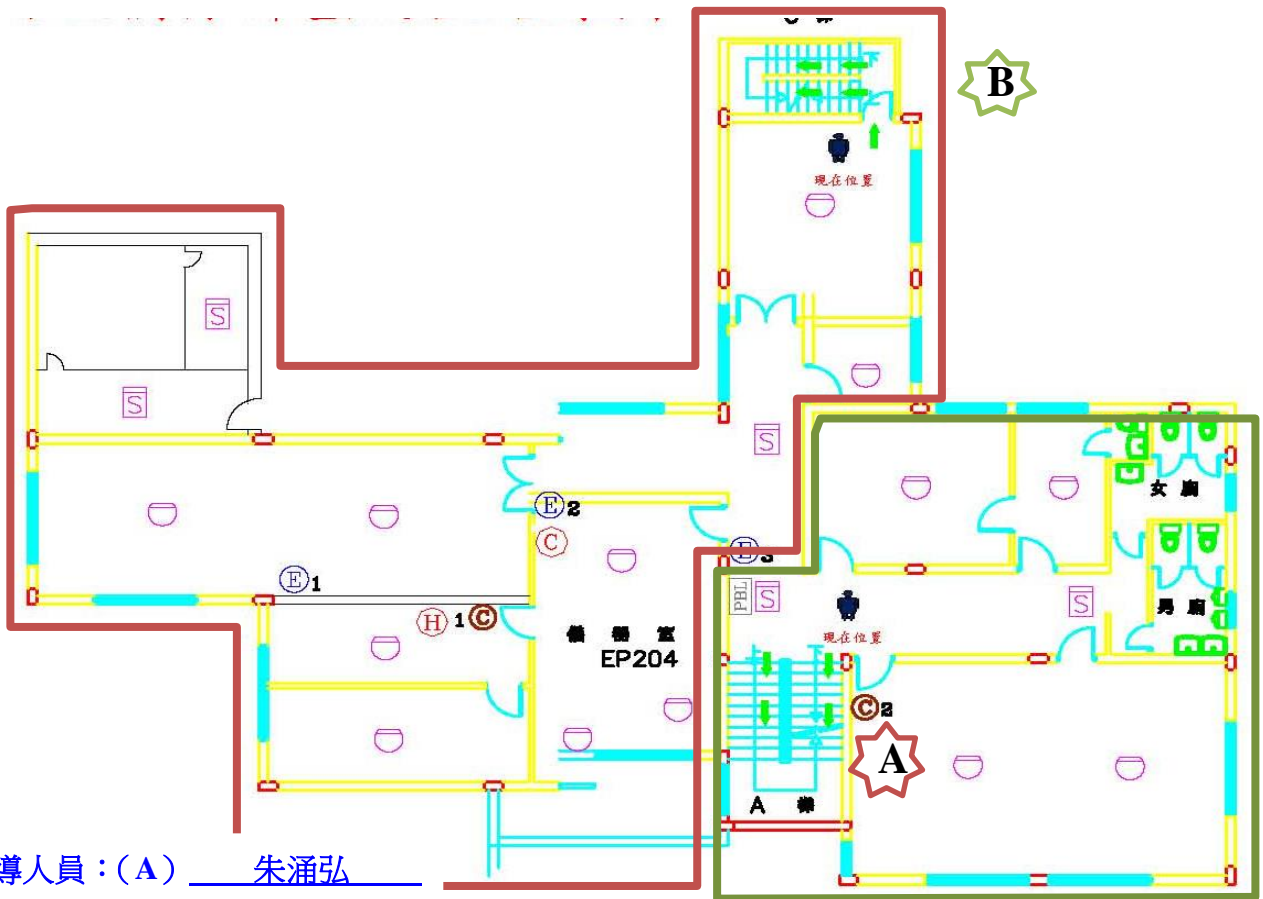
食科研究大樓為地下1層，地上4層建築物，疏散路線規劃係依各場所在位置最近出口為考量，各樓層逃生路線如下圖所示。



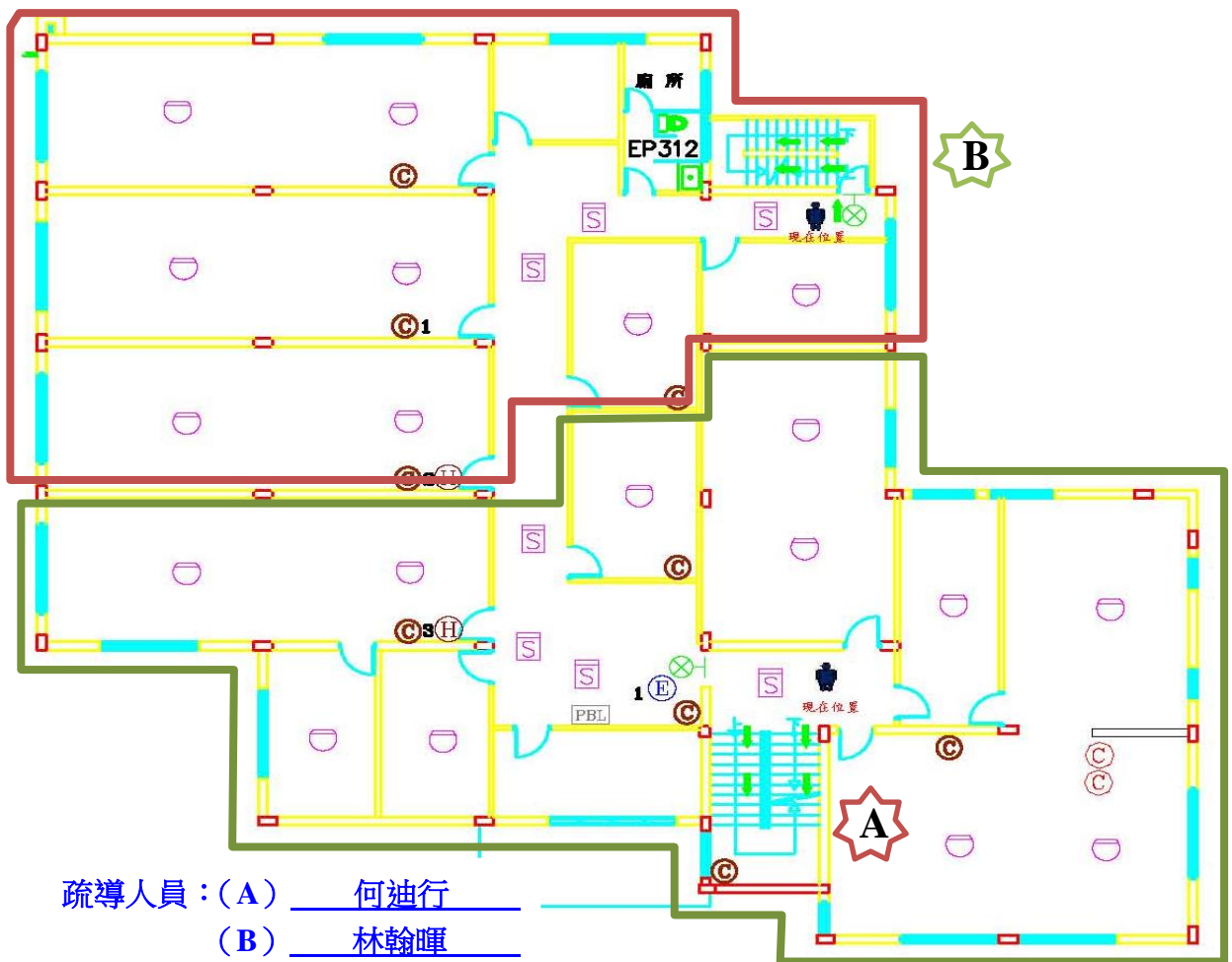
疏導人員：(A) 徐崇婉



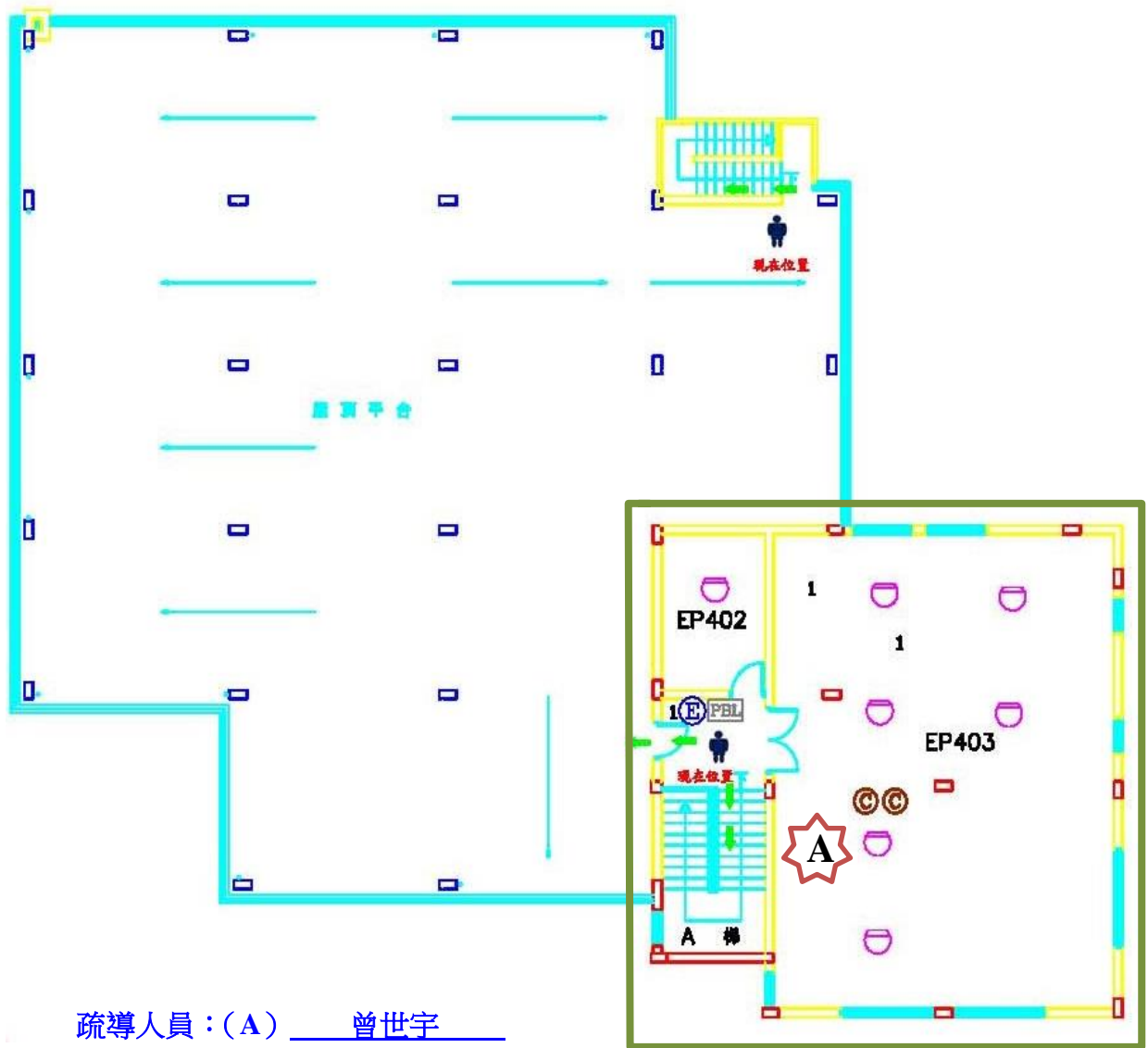
疏導人員：(A) 陳昌允
(B) 曾國良



疏導人員：(A) 朱涌弘
 (B) 曾國良



疏導人員：(A) 何迪行
 (B) 林翰暉



疏導人員：(A) 曾世宇