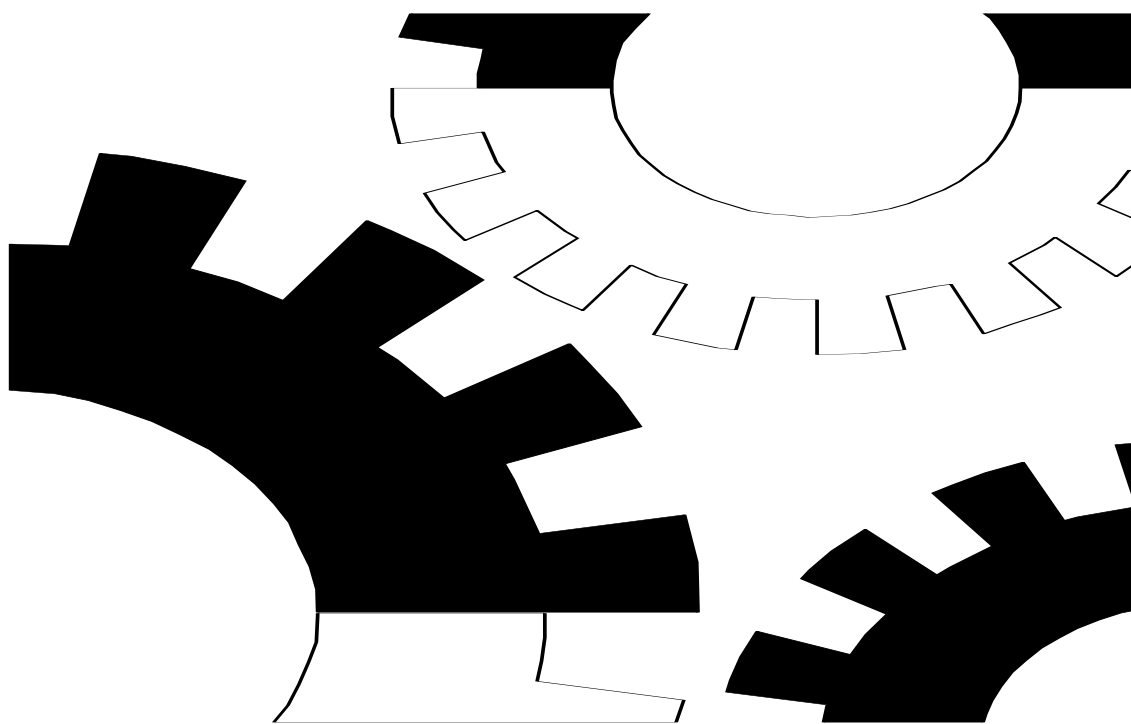


# 輔仁大學

## 實驗室安全衛生自動檢查計畫



環安衛中心 2022. 11. 21 修訂確認

## 一、法令依據；

依據職業安全衛生法第 23 條「雇主應依其事業單位之規模、性質，訂定職業安全衛生管理計畫；並設置安全衛生組織、人員，實施安全衛生管理及自動檢查。

## 二、目的

1. 藉由定期主動檢查安全衛生事項，預先發現不安全與不衛生因素，並設法消除或控制，以防止災害發生，保障人員安全與健康。
2. 改進不安全與不衛生的工作環境、機械設備及動作行為，宣示校方關心教職員工生的安全與健康。
3. 建立各種機械設備良好之檢查、保養制度，增進人員作業安全，並延長機械設備使用年限。

## 三、權責：

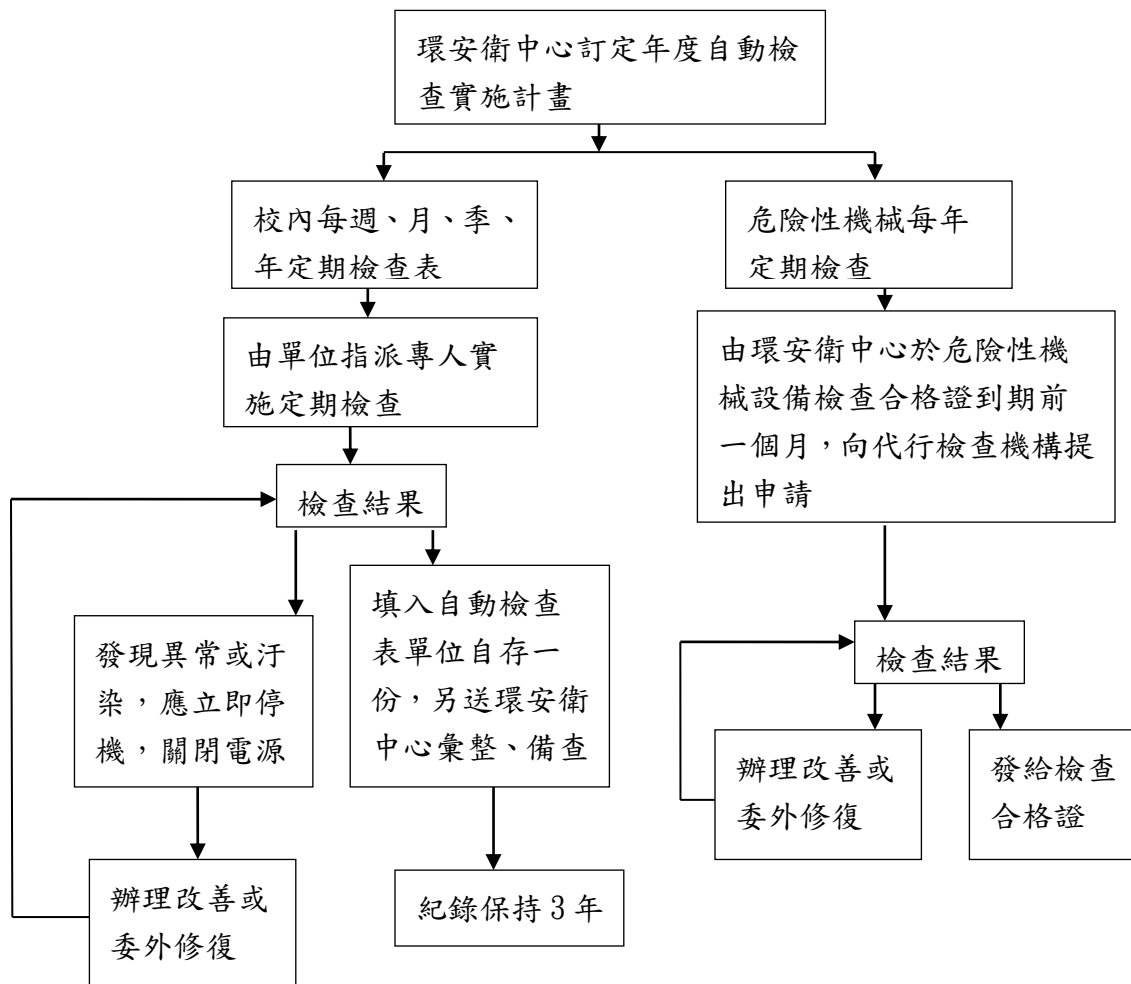
1. 環安衛中心組訂定自動檢查表範本，放置於環安衛中心網頁，各單位依實驗場所性質，訂定適用之自動檢查項目。
2. 各單位主管督導實施自動檢查，檢查紀錄應留存三年以上。
3. 環安衛中心巡訪各實驗室，彙整各單位自動檢查紀錄建檔管理。

## 四、內容：

1. 本自動檢查計畫係為安全衛生自動檢查實施細目所訂之規劃及檢點項目。
2. 對於機械、設備每日作業前之檢點以及各項作業的作業中之檢點，有關其檢點對象、內容等執行細項，應依實際需要，由各系所(單位)指派專人執行。
3. 本計畫各項安全衛生自動檢查表單，應按時確實執行檢查與記錄，並應將檢查表留存以供本校環安衛中心及勞檢單位檢查。
4. 發生不安全衛生狀態及行為處理注意事項：
  - I. 在職權範圍內，可以處理的應立即改善；若在權限外，如有發生職業災害之虞者，應即停止作業並使實驗作業人員退避至安全處所，且需緊急向安全衛生環保組陳報處理。
  - II. 在職權範圍內，發現設備或作業環境不安全，為防止他人誤用，應即採用危險掛籤，如職權範圍外，應即協調或陳報處理。
  - III. 檢查結果應作修補、更換或改造時，應作重點順序訂定實施計畫。
  - IV. 若無法立即實施改善對策者，應暫時採取補救措施，再研擬改善對策，提出改善計畫。
5. 專業技術(如升降機、高壓電氣設備等)安全衛生檢查委請專業廠商實施，中央主管機關指定之危險性機械設備(如第一壓力容器)應委請檢查機構定期檢查，經檢查合格取得合格證後才能使用。使用超過規定期間者，非經再檢查合格不得繼續使用。
6. 適用場所之全部或部分交付承攬或再承攬及承租、承借時之安全衛生自動檢查；

- I. 適用場所之全部或部分交付承攬或再承攬時，如該承攬人使用之機械、設備或器具係由原適用場所提供者，該機械、設備或器具應由原適用場所實施定期檢查及重點檢查。
- II. 前項定期檢查及重點檢查於有必要時得由承攬人或再承攬人會同實施。
- III. 第一項之定期檢查及重點檢查如承攬人或再承攬人具有實施之能力時，得以書面約定由承攬人或再承攬人為之。
- IV. 適用單位承租、承借機械、設備或器具供勞工使用者，應對該機械、設備或器具實施自動檢查。
- V. 前項自動檢查之定期檢查及重點檢查，於適用單位承租、承借機械、設備或器具時，得以書面約定由出租、出借人為之。
- VI.

## 五、流程：



## 自 動 檢 查 頻 率 表

	自 動 檢 查 表 格 名 稱	檢 查 頻 率	檢 查 表 格 編 號
1.	危險物作業檢點表	作業前檢查	D-01
2.	第一種/小型 壓力容器作業檢點	作業前檢查	D-02
3.	有機溶劑作業檢點紀錄表	作業前檢點	D-03
4.	特定化學物質作業預防勞工健康危害之裝置檢點紀錄表	作業前檢點	D-04
5.	粉塵作業檢點紀錄表	作業前檢點	D-05
6.	電動手工具定期檢查表	作業前檢點	D-06
7.	廢棄物作業檢點表	作業前檢點	D-07
8.	高壓氣體鋼瓶及管路檢查表	每週檢查一次	W-01
9.	有機溶劑作業之排氣裝置檢點紀錄表	每週檢查一次	W-02
10.	第一種/小型 壓力容器每月定期檢查紀錄表	每月檢查一次	M-01
11.	鍋爐每月自動檢查紀錄表	每月檢查一次	M-02
12.	升降機每月定期檢查表	每月檢查一次	M-03
13.	安全防護用具檢查表	每月檢查一次	M-04
14.	吊掛用具檢點表	每月檢查一次	M-05
15.	作業環境含氧量（二氧化碳）測定及檢查紀錄表	每月檢查一次	M-06
16.	緊急洗眼沖淋設備自動檢查表	每月檢查一次	M-07
17.	呼吸防護具每月定期檢查表	每月檢查一次	M-08
18.	急救箱檢點紀錄表	每月檢查一次	M-09
19.	固定式起重機每月自動檢查表	每月檢查一次	M-10
20.	堆高機每月定期檢查表	每月檢查一次	M-11
21.	用電設備(低電壓部分)巡檢月報表	每三月檢查一次	HY-01
22.	用電設備(高電壓部分)巡檢月報表	每六月檢查一次	HY-02
23.	消防安全設備自行檢查表	每三月檢查一次	HY-03
24.	小型鍋爐年定期檢查表	每年檢查一次	Y-01
25.	乾燥機每年定期檢查表	每年檢查一次	Y-02

	自動檢查表格名稱	檢查頻率	檢查表格編號
26.	空氣壓縮機部分每年定期檢查表	每年檢查一次	Y-03
27.	局部排氣裝置每年自動檢查紀錄表	每年檢查一次	Y-04
28.	離心機械設備	每年檢查一次	Y-05
29.	特定化學設備、附屬設備定期重點檢點檢查紀錄表	每二年檢查一次	Y-06
30.	生物安全櫃/無菌操作台每年自動檢查紀錄表	每年檢查一次	Y-07

# 危險物作業檢點表

D-01

學院、系所(單位)：

設置位置：

檢查日期： 年 月

危險物名稱：

檢點項目	1	2	3	4	5	6	7	8	9	10	11	12	13	14	15	16	17	18	19	20	21	22	23	24	25	26	27	28	29	30	31
1. 工作場所遠離火源																															
2. 有標示嚴禁煙火																															
3. 危險物依規定標示																															
4. 備置安全資料表																															
5. 反應器、管、槽有無接地																															
6. 電氣設備為防爆型式																															
7. 危險物分別儲存																															
8. 危險物無洩漏、翻倒、傾斜																															
9. 危險物放置陰暗通風處																															
10. 有機過氧化物遠離日照 或金屬異物混入																															
檢查人員簽章																															
備註																															

1. 依「職業安全衛生管理辦法」及「職業安全衛生設施規則」規定辦理。
2. 檢查結果：正常打√，異常打×，如無此項檢點項目請以"—"示之。
3. 表格保存三年。
4. 每月檢查完後，送一份至環安衛中心彙整備查。

(系/單位)安全委員：

(單位主管)系主任：

## 第一種/小型 壓力容器作業檢點

學院、系所(單位)：

設置位置：

檢查日期： 年 月

檢 點 項 目	1	2	3	4	5	6	7	8	9	10	11	12	13	14	15	16	17	18	19	20	21	22	23	24	25	26	27	28	29	30	31
1. 檢視溫度、壓力等運轉狀態，並確認安全閥、壓力錶及其他安全裝置無異狀																															
2. 避免急劇負荷變動之現象																															
3. 汽壓保持在最高使用壓力之下																															
4. 保持安全閥之功能正常																															
5. 檢點及調整自動控制裝置，以保持功能正常																															
6. 保持冷卻水裝置之功能正常																															
7. 壓力表歸零，方可開鍋取件																															
8. 保持水位裝置之正確位置																															
9. 其他																															
檢 查 人 員 簽 章																															
備 註																															

說明：

- 依「職業安全衛生管理辦法」及「職業安全衛生設施規則」規定辦理。
- 檢查結果：正常打√，異常打×，如無此項檢點項目請以"—"示之。
- 表格保存三年。
- 每月檢查完後，送一份至環安衛中心彙整備查。

(系/單位)安全委員：

(單位主管)系主任：

# 有機溶劑作業檢點紀錄表

D-03

學院、系所(單位)：

設置位置：

檢查日期： 年 月

檢 點 項 目	1	2	3	4	5	6	7	8	9	10	11	12	13	14	15	16	17	18	19	20	21	22	23	24	25	26	27	28	29	30	31	
1. 無直接接觸有機溶劑之現象。																																
2. 無不適當之工作方法致使溶劑瀰漫。																																
3. (如果必要使用防毒口罩時) 攜帶防毒口罩																																
4. 隨手對溶劑容器加蓋																																
5. 檢點本週有機溶劑消費量在規定(或原設計)範圍內																																
6. 室內僅置放當天所需使用之溶劑																																
7. 所有溶劑標示其種類及名稱																																
8. 作業場所有置放安全資料表																																
9. 作業場所有公告使用有機溶劑應注意事項																																
10. 作業人員有帶安全眼鏡、口罩																																
檢 查 人 員 簽 章																																
備 註																																

1. 依「有機溶劑中毒預防規則」、「職業安全衛生管理辦法」及「職業安全衛生設施規則」規定辦理。
2. 檢查結果：正常打√，異常打×，如無此項檢點項目請以"—"示之。
3. 表格保存三年。
4. 每月檢查完後，送一份至環安衛中心彙整備查。

(系/單位)安全委員：

(單位主管)系主任：



# 特定化學物質作業預防勞工健康危害之裝置檢點紀錄表

D-04

學院、系所(單位)：

設備位置：

方法：

檢查日期： 年 月

檢 點 項 目	1.	2.	3.	4.	5.	6.	7.	8.	9.	10.	11.	12.	13.	14.	15.	16.	17.	18.	19.	20.	21.	22.	23.	24.	25.	26.	27.	28.	29.	30.	31.
1. 警報裝置之性能良好																															
2. 除卻危害之必要藥劑、器具備妥																															
3. 避難梯設置兩處且其中一處至於室外																															
4. 避難梯保持通暢無阻																															
5. 洗眼、沐浴、嗽口、更衣及洗衣或緊急沖淋等設備均已設置且隨時可用狀況																															
6. 發給每位特化作業勞工合格有效之呼吸護具、防護眼鏡、防護衣、防護手套、防護鞋及塗敷劑																															
7. 上列防護具均保持其性能及清潔																															
8. 整體換氣及裝置氣罩、導管、排氣機及空氣清靜裝置腐蝕、凹凸或其他損害之狀況及程度																															
9. 整體換氣裝置之排氣機無故障																															
10. 密閉設備之內面及外面無顯著損壞、變形及腐蝕																															
11. 安全閥及緊急遮斷裝置與其他安全裝置之性能良好																															
檢 查 人 員 簽 章																															

1. 依「特定化學物質危害預防標準」、「職業安全衛生管理辦法」及「職業安全衛生設施規則」規定辦理。
2. 檢查結果：正常打√，異常打×，如無此項檢點項目請以"—"示之。
3. 表格保存三年。
4. 每月檢查完後，送一份至環安衛中心彙整備查。

(系/單位)安全委員：

(單位主管)系主任：

# 粉塵作業檢點記錄表

D-05

學院、系所(單位)：

設備位置：

方法：

檢查日期： 年 月

檢 點 項 目	1	2	3	4	5	6	7	8	9	10	11	12	13	14	15	16	17	18	19	20	21	22	23	24	25	26	27	28	29	30	31
1. 每天清掃乙次以上																															
2. 無不適當的工作方法致使粉塵飛揚																															
3. 無在作業場所吸煙或飲食																															
4. 應著有效之呼吸防護具時，確實著用																															
5. 氣罩無被移動、馬達無故障																															
6. 無外來氣流影響氣罩效果																															
7. 氣罩中無堆積塵埃																															
8. 氣罩及導管無凸凹，破損或腐蝕																															
9. 氣罩及導管無妨礙工作																															
10. (如為附蓋窗之氣罩) 隨手蓋上蓋窗																															
11. 皮帶無滑移或鬆弛																															
12. 空氣清淨裝置正常																															
13. 調節板在適當位置、扇風機無故障																															
14. 無新增設備影響空氣流動																															
15. 作業場所無造成正、負壓																															
16. 扇風機內、外側無受阻礙																															
檢 查 人 員 簽 章																															

備註：1. 依「職業安全衛生管理辦法」及「職業安全衛生設施規則」規定辦理。  
 2. 檢查結果：正常打√，異常打×，如無此項檢點項目請以"—"示之。  
 3. 表格保存三年。 4. 每月檢查完後，送一份至環安衛中心彙整備查。

(系/單位)安全委員：

(單位主管)系主任：

# 電動手工具定期檢查表

D-06

檢查系所(單位)：  
日

檢查日期： 年 月

項次	檢 查 項 目	檢 查 方 法	檢 查 結 果	改 善 措 施
1	潮濕地區勿使用高電壓設備			
2	工具保養良好，放在不會墜落的地方			
3	絕緣體及插頭無破裂			
4	危險之齒輪迴轉部位皮帶等有防護措施			
5	皮帶無損傷，鬆緊情形適當			
6	馬達接地線之規格適當，切實裝設			
7	有戴防護眼鏡或面罩			
8	電纜線放置於不使人絆倒之適當處			
9	照明燈具之燈座、電線無損傷			
10	其他			
注意 事項	1. 檢查結果“正常”打(√)，“異常”的打(×)。 2. 檢查表一式二份，一份送環安衛中心，一份存查。(保存三年)			

檢查人員：

(系/單位)安全委員：

(單位主管)系主任：

# 廢棄物作業檢點表

D-07

清除廠商：

設置位置：固廢暫存場

檢查日期：

年

月

檢點項目	1	2	3	4	5	6	7	8	9	10	11	12	13	14	15	16	17	18	19	20	21	22	23	24	25	26	27	28	29	30	31
1.破碎機內之破碎物是否已清空																															
2.子母車內之廢棄物是否已清空																															
3.子母車是否已歸位																															
4.固廢場內、外環境是否保持整潔																															
5.固廢暫存場內無積水																															
6.橘色桶內無任何廢棄物																															
7.固廢暫存場無臭味																															
8.所有電器設備是否已關閉																															
檢點時間																															
檢查人員簽章																															
備註																															

1. 依「垃圾清運合約」第三項:實驗場所廢棄物相關規定辦理。
2. 檢查結果：是打「√」，否打「×」，如無此項檢點項目請以"—"示之，請據實填寫，承辦單位將不定時至現場查核。
3. 本表保存三年，每月檢查完後，一份自存，二份分別送事務組及環安衛中心存檔備查。
4. 環安衛中心保留本表修正之權利。

事務組承辦人：

事務組組長：

環安衛中心承辦人：

環安衛中心主任：

# 高壓氣體鋼瓶及管路檢查表

W-01

系所(單位)：\_\_\_\_\_

放置位置：\_\_\_\_\_

日期：\_\_\_\_\_年\_\_\_\_\_月\_\_\_\_\_日

氣體名稱：\_\_\_\_\_

項次	檢點項目	第一週	第二週	第三週	第四週	第五週	缺點事實	系所(單位) 改善措施
1.	鋼瓶固定							
2.	有名稱標示							
3.	鋼瓶柱塞無洩漏							
4.	調壓器正常、無洩漏							
5.	高壓橡皮管無損壞							
6.	有管夾固定							
7.	流量計無損壞、洩漏							
8.	共同輸送管路無腐蝕、損壞、洩漏							
9.	空瓶處理情況良好							
10.	備用氣體貯放情況良好							
11.	其他							
檢 查 人 員 簽 章								
備 註								

1. 依「高壓氣體勞工安全規則」、「職業安全衛生管理辦法」及「職業安全衛生設施規則」規定辦理。
2. 檢查結果：正常打√，異常打×，如無此項檢點項目請以"—"示之。
3. 表格保存三年。
4. 每月檢查完後，送一份至環安衛中心彙整備查。

(系/單位)安全委員：

(單位主管)系主任：

# 有機溶劑作業排氣裝置每週檢點記錄表

W-02

系所(單位):		日期	年 月					
作業場所名稱		方 法						
檢 點 項 目			檢點結果					
一、局部排氣裝置			第	第	第	第	第	檢點結果
			一	二	三	四	五	
1	氣罩無被移動							
2	無外來氣流影響氣罩效果							
3	氣罩中無堆積塵埃							
4	氣罩及導管無凹凸，破損或腐蝕							
5	氣罩及導管無妨礙工作							
6	隨手蓋上蓋窗（如為附蓋窗之氣罩）							
7	馬達無故障							
8	皮帶無滑移或鬆弛							
9	空氣清淨裝置正常							
10	調整板在適當位置							
二、整體換氣裝置								
1	扇風機無故障							
2	無新增設備影響空氣流動							
3	作業場所無造成正、負壓							
4	扇風機內、外側無受阻礙							
檢 查 人 員 簽 章								
備 註								

1. 依「有機溶劑中毒預防規則」規定辦理。
2. 檢查結果：正常打√，異常打×，如無此項檢點項目請以"—"示之。
3. 局部排氣及整體換氣每週檢點，表格保存三年。
4. 每月檢查完後，送一份至環安衛中心彙整備查。

(系/單位)安全委員：

(單位主管)系主任：

# 第一種/小型 壓力容器每月定期檢查記錄表 M-01

設置單位：

放置位置：

設備名稱（編號）：殺菌鍋

檢查日期： 年 月 日

檢 查 項 目	檢 查 方 法	檢 查 結 果	改 善 措 施
<b>容 器 本 體</b>			
1. 本體無損傷、腐蝕			
2. 焊接縫無腐蝕及裂縫			
3. 保溫無破損			
4. 防銹油漆無脫落			
<b>蓋 板 螺 栓</b>			
5. 各部螺栓無鬆動或減少			
6. 各部螺栓無損耗、腐蝕			
7. 蓋版、凸緣無腐蝕或變形			
<b>管 及 閥 等</b>			
8. 閥、旋塞無損耗或洩漏			
9. 各接頭無洩漏			
10. 管線無腐損(含電熱管)			
<b>附 屬 及 安 全 裝 置</b>			
11. 安全閥之性能正常			
12. 壓力錶之性能正常			
13. 液面計正常			
14. 溫度計正常			
<b>其 他</b>			
15. 錶上須標示紅線及藍線			
16.			

1. 依「職業安全衛生管理辦法」及「職業安全衛生設施規則」規定辦理。
2. 檢查結果：正常打√，異常打×，如無此項檢點項目請以"—"示之。
3. 檢查記錄表格請放置儀器旁。表格保存三年。
4. 每月檢查完後，送一份至環安衛中心彙整備查。

檢查人員：

(系/單位)安全委員：

(單位主管)系主任：

# 鍋爐每月自動檢查記錄表

M-02

設置單位： \_\_\_\_\_ 設備場所或編號： \_\_\_\_\_ 檢查日期： \_\_\_\_\_ 年 \_\_\_\_\_ 月 \_\_\_\_\_ 日

檢 點 項 目	檢 查 方 法	檢 查 結 果	改 善 措 施
<b>鍋爐本體</b>			
1. 鼓月同（或上、下汽水鼓）無損傷變形			
2. 爐筒無損傷過熱或壓潰膨出			
3. 煙管或水管無局部過熱或洩漏			
4. 外殼、磚壁、保溫無損傷、鬆弛龜裂			
<b>燃燒裝置</b>			
1. 燃料油加熱器無損傷			
2. 燃料輸送泵及管無損傷			
3. 噴燃器無損傷及污染			
4. 過濾器無堵塞或損傷			
5. 燃燒器及壁爐無污染及損傷			
6. 煙道無洩漏、損傷及風壓異常			
<b>自動控制裝置</b>			
1. 自動啟動停止裝置機能無異常			
2. 火焰檢出裝置無異常			
3. 燃料切斷裝置無異常			
4. 水位調節裝置無異常			
5. 壓力調節裝置無異常			
6. 電器配線端子無異常			
<b>附屬裝置</b>			
1. 給水裝置無損傷及作動狀態			
2. 蒸汽管及停止閥無損傷及保溫狀態			
3. 壓力錶及水位計正常			
4. 安全閥性能正常			
備註： 1. 依「職業安全衛生管理辦法」及「職業安全衛生設施規則」規定辦理。 2. 檢查結果：正常打√，異常打×，如無此項檢點項目請以"—"示之。 3. 表格保存三年。 4. 每月檢查完後，送一份至環安衛中心彙整備查。			

檢查人員： \_\_\_\_\_ (系/單位)安全委員： \_\_\_\_\_ (單位主管)系主任： \_\_\_\_\_



## 升降機每月定期檢查記錄表

學院、系所(單位)：

規格容量：

檢查日期： 年 月 日

項目	檢 點 項 目	檢 查 方 法	檢 查 結 果	改 善 措 施
1.	終點極限開關、緊急停止裝置、制動器正常			
2.	鋼索或吊鏈無損傷			
3.	導軌狀況良好			
4.	安全門動作及沖道鐵門正常			
5.	車廂升降正常			
6.	變速箱之機油適量、設備清潔			
7.	控制裝置及機動傳導裝置正常			
8.	連鎖開關、調速機等安全裝置正常			
9.	其他			
1. 依「職業安全衛生管理辦法」及「職業安全衛生設施規則」規定辦理。 2. 檢查結果：正常打√，異常打×，如無此項檢點項目請以” —”示之。 3. 表格保存三年。 4. 每月檢查完後，送一份至環安衛中心彙整備查。				

檢查人員：

(系/單位)安全委員：

(單位主管)系主任：

# 安全防護用具檢查表

M-04

學院、系所(單位)：

放置地點：

檢查方法

防護用具名稱	單位	保管數量	檢 查 結 果 (數量)						改善措施
			年 月 日	年 月 日	年 月 日	年 月 日	年 月 日	年 月 日	
吸液棉	片								
護目鏡	支								
半面雙罐式防毒面具(本體)	個								
防有機與酸鹼性氣體濾罐 有效期限： 年 月 日	2個/包								
防酸鹼溶劑手套	雙								
防寒手套	雙								
防熱手套	雙								
絕緣手套	雙								
防火毯(付攜行袋)	件								
氣閥式防有機異臭用口罩	10個/盒								
廢棄物處理袋(中)	個								
LED手電筒	個								
防塵口罩	個								
檢 查 人 員 簽 章									
備註：									

1. 檢查結果：直接填寫剩餘數量，如無此項檢點項目請以"—"示之。若有檢點問題直接填寫在改善措施。
2. 可依據單位現有防護用具填寫修改。
3. 表格保存三年。
4. 每半年檢查完後須用印並送一份至環安衛中心彙整備查。

(系/單位)安全委員：

(單位主管)系主任：

# 吊 掛 用 具 檢 點 表 M-05

設置單位：\_\_\_\_\_ 型式規格：\_\_\_\_\_ 檢查日期：\_\_年\_\_月\_\_日

項 目	點 檢 內 容	檢 查 方 法	檢 查 結 果	改 善 措 施
<b>吊 索</b>	1. 鋼絲索的一燃間無百分之十以上的素線截斷者			
	2. 無直徑減少達公稱直徑百分之七以上者			
	3. 無已扭曲者			
	4. 無顯著變形或腐蝕者			
	5. 無末端結頭部份異常者			
	6. 鋼索套無裂紋產生			
	7. 鋼索套無變形情形，並壓迫且傷及鋼索			
<b>吊 鏈</b>	1. 無延伸長度超過百分之五以上			
	2. 環的斷面直徑無減少百分之十以上			
	3. 無龜裂			
	4. 無顯著變形			
<b>吊 鉤 、 鈎 環</b>	1. 無顯著變形			
	2. 無顯著磨耗			
	3. 無龜裂情形			
	4. 防脫舌片正常			

- 備註：1. 依「職業安全衛生管理辦法」及「職業安全衛生設施規則」規定辦理。  
 2. 檢查結果：正常打√，異常打×，如無此項檢點項目請以"—"示之。  
 3. 表格保存三年。  
 4. 每月檢查完後，送一份至環安衛中心彙整備查。

檢查人員：\_\_\_\_\_ (系/單位)安全委員：\_\_\_\_\_ (單位主管)系主任：\_\_\_\_\_



# 緊急洗眼沖淋設備自動檢查表

M-07

設置單位：

設備場所或編號：

檢查年份：

項次	檢點項目	檢查方法	檢查結果												發現問題/ 改善措施
			1月	2月	3月	4月	5月	6月	7月	8月	9月	10月	11月	12月	
<b>一、設置場所</b>															
1	周圍通道無障礙物，地面整潔平坦	檢點													
2	避免使用時有潮溼感電之危險，設備周遭無電源插座及開關														
<b>二、機體</b>															
1	無銹蝕、損壞、變形、組件（零件）欠缺、鬆動等情形	檢點													
2	各功能正常、無漏水	檢點													
<b>三、水管</b>															
1	主閥保持常開，接頭密合、不漏水，閥柄無損壞、變形	檢點													
2	控制閥（長柄或腳踏）機能正常，噴撒頭整潔、無雜物阻塞	測試													
<b>四、水源</b>															
1	確認水壓、水溫均適當	操作													
2	確認水質無污濁情形	操作													
<b>五、排水管</b>															
1	保持順暢、無漏水	測試													
<b>六、標示或指示</b>															
1	保持鮮明易見	檢點													
檢查人員簽章															
備註： 1. 依「職業安全衛生管理辦法」及「職業安全衛生設施規則」規定辦理，保存三年。 2. 檢查結果：正常打√，異常打×。 3. 檢查於發現有異常時，應立即檢修及採取必要措施。 4. 每月確實檢點，於每年檢查完後，送一份至環安衛中心彙整備查。															

(系/單位)安全委員：

(單位主管)系主任：

# 急救箱檢點紀錄表

M-09

學院、系所(單位)：

放置地點：

檢查項目	判定標準	單位	保管數量	檢查方法	檢 查 結 果						異常原因 改善措施
					年 月 日	年 月 日	年 月 日	年 月 日	年 月 日	年 月 日	
2'*2'紗布	無污染、未過期	包	1	目視							
3'*3'紗布	無污染、未過期	包	1	目視							
棉棒	無污染、未過期	包	2	目視							
20cc 生理食鹽水	有效期限未過期	瓶	2	目視							
優碘藥水	有效期限未過期	瓶	1	目視							
施美藥膏	有效期限未過期	條	1	目視							
OK 繃	有效期限未過期	包	2	目視							
透氣膠帶	清潔無破損、未過期	捲	1	目視							
彈性繃帶	清潔無破損、未過期	捲	1	目視							
三角巾	清潔無破損、未過期	條	1	目視							
檢 查 人 員 簽 章											
備註：											

1. 檢查結果：正常打V，保管數量不足或過期需更換打X，檢點問題請直接填寫在異常原因改善措施並標註日期。
2. 表列外之項目，單位可依現況加註；檢查發現有異常缺漏時，應立即補足，部份項目可送至衛保組補充。
3. 請各單位每月檢點一次，每半年檢點完送單位主管用印後，記錄需保存三年。

(系/單位)安全委員：

(單位主管)系主任：

# 固定式起重機每月自動檢查表

M-10

設置單位：

機具編號：

檢查日期：

檢 查 項 目	檢 查 方 法	檢 查 內 容	判 定 基 準	結 果	改 善 處 理 情 形
過捲預防裝置	1. 吊物升降極限螺絲	動作	動作是否確實 螺絲是否鬆弛	動作確實 螺絲堅固	
剎車 控制 器	2. 電磁升降剎車	動作	反覆操作上升下降查看其 動作狀況停止位置	動作確實	
	3. 電磁直行剎車	動作	反覆操作直行查看其動作 狀況停止位置	動作確實	
	4. 電磁橫行剎車	動作	反覆操作橫行查看其動作 狀況停止位置	動作確實	
電 器	5. 直接控制器	動作	反覆操作查看其動作狀況	動作確實	
	6. 電軌	目 視	檢視有無損傷斷裂	良好無損	
結 構	7. 軌道	損傷斷裂	檢視	良好無損	
	8. 吊運車橫、 直行導軌	損傷斷裂	檢視	良好無損	
	9. 軌道上障礙物	目 視	是否移開	動作確實	
吊鏈	10. 吊鏈	有無異狀	檢視	良好正常	
吊鈎	11. 吊鈎	損 傷	檢視有無損傷斷裂	良好無損	
	12. 吊鈎安全栓	損 傷	檢視有無損傷斷裂	良好無損	
吊鏈	13. 吊架及吊帶	損 傷	檢視有無損傷斷裂	良好無損	
備註	檢查結果：1. 正常打√ 異常打× 2. 表格保存三年				

檢查人員：

(系/單位)安全委員：

(單位主管)系主任：

# 堆高機每月定期檢查表

M-11

設置單位：

機具編號：

檢查日期：

項次	檢 查 項 目	檢 查 方 法	檢 查 內 容	判 定 基 準	結 果	改 善 處 理 情 形
1	制動裝置、煞車之性能	動 作	反覆操作各方向查看其動作狀況停止位置	動作確實		
2	方向盤之性能	動 作	反覆操作各方向查看其動作狀況	動作確實		
3	積載裝置之性能	動 作	反覆操作上升下降查看其動作狀況	動作確實		
4	油壓裝置之性能	動 作	反覆操作上升下降查看其動作狀況	動作確實		
5	電瓶	目 視	檢視有無腐蝕	良好無損		
6	頂篷及桅桿	目 視	檢視有無損傷斷裂	良好無損		
7	其他各部份	目 視	檢視有無損傷斷裂	良好無損		
備 註	檢查結果：1. 正常打√異常打× 2. 表格保存三年					

檢查人員：

(系/單位)安全委員：

(單位主管)系主任：



# 用電設備（低電壓部分）巡檢月報表

HY-01

年 月 份

NO.

學校名稱： <b>輔仁大學</b>				日期： 年 月 日			
地址：新北市新莊區中正路510號				天 候 氣溫 ℃			
檢 查 項 目	檢 查 方 法	結 果	改 善 措 施	檢 查 項 目	檢 查 方 法	結 果	改 善 措 施
1 進屋線				PVC管大無燒焦之現象			
線徑無過載				配管之支持物良好			
無燒焦現象				7 電磁開關			
2 電表箱				電磁開關之容量符合馬達			
表箱無生鏽				ON OFF 押扣開關良好			
外殼無破損				熱動過負荷繼電器正常			
接地線良好				接觸點無燒損或脫落現象			
3 總開關				配線良好			
無過載燒損之現象				接地線完整			
開關之前後配線完整				8 低壓馬達 (200V、380V)			
使用中無超過常溫之熱度				馬達外殼有接地			
開關箱接地線良好				接線端常動部分無露出			
4 分路開關				馬達固定位置良好			
開關與配線頭完整				馬達外殼無生鏽或污穢			
無過載燒損之現象				9 低壓電容器 (200V、380V)			
線徑與開關配合				外殼無生鏽現象			
開關箱接地線良好				體積無膨脹現象			
5 幹線				接地線有連結而完整			
各幹線無過載之現象				無漏油現象			
線頭與開關接觸良好				10 漏電斷路器			
保險絲與線徑良好				按測試鈕開關可跳脫			
幹線線頭無燒焦之現象				潮濕地方安裝漏電器			
6 導管線				接觸端的導線無燒焦現象			
管徑與導線符合內規				11 功率因數			
導線管無破損				效率良好			
明管之連接處良好				12 台電電力公司契約容量			
導線管焊接接地線				無超過			

備註：1. 依「職業安全衛生管理辦法」及「職業安全衛生設施規則」規定辦理。

2. 檢查結果：正常打✓，異常打×，如無此項檢點項目請以"—"示之。

3. 表格保存三年。

4. 每三個月檢查完後，送一份至環安衛中心彙整備查。

檢查人員：

(系/單位)安全委員：

(單位主管)系主任：

## 用電設備（高電壓部分）巡檢月報表 HY-02

學校名稱： <b>輔仁大學</b>		日期： 年 月 日					
地址：新北市新莊區中正路 510 號		天 候 氣溫 °C					
檢 查 項 目	檢 查 方 法	結 果	改 善 措 施	檢 查 項 目	檢 查 方 法	結 果	改 善 措 施
1	<b>屋外架空線路</b>				接線處無過熱現象		
	高壓電桿無傾斜				套管無裂痕現象		
	橫擔無腐蝕情形				外殼無生鏽		
	礙子無破損				紅綠表示器良好		
	拉線無生鏽或斷落情形				控制迴路良好		
	電線弛度適中				接地線良好		
2	<b>變壓器</b>			8	<b>配電盤（箱）</b>		
	主體或散熱片無生鏽				儀表指示正常		
	呼吸器之乾燥劑良好				電譯良好		
	無漏油現象				指示燈良好		
	接線處無過熱現象				控制開關良好		
	溫度計指示準確				配電盤箱無生鏽		
	接地線良好			9	<b>比流器</b>		
3	<b>避電器</b>				二次測線路正常		
	外部表層無裂痕				接線處無過熱現象		
	接地線無過熱或鬆弛現象				接地線良好		
4	<b>保險絲器（PF 或 PCS）</b>			10	<b>比壓器</b>		
	接觸處無過熱現象				外殼無生鏽現象		
	底座無生鏽				瓷套管良好		
	溶絲容量適中				接地線良好		
5	<b>分段開關（DS）</b>			11	<b>電容器</b>		
	底座無生鏽				外部無生鏽現象		
	接觸處無過熱現象				瓷套管良好		
6	<b>高壓電纜</b>				體積無膨脹現象		
	防雨罩無破損				接地線無連結而完整		
	電纜頭支撐物無脫落			12	<b>高壓馬達</b>		
	電纜頭膠布無龜裂破損				起動開關良好		
	電纜頭接地球良好				外殼清潔良好		
7	<b>油斷路器</b>				接地線完整良好		

備註：1. 依「職業安全衛生管理辦法」及「職業安全衛生設施規則」規定辦理。

2. 檢查結果：正常打√，異常打×，如無此項檢點項目請以“—”示之。

3. 表格保存三年。 4. 每半年檢查完後，送一份至環安衛中心彙整備查。

檢查人員： \_\_\_\_\_ (系/單位)安全委員： \_\_\_\_\_ (單位主管)系主任： \_\_\_\_\_

# 消防安全設備自行檢查表 HY-03

檢查日期：\_\_\_\_年\_\_\_\_月\_\_\_\_日

學院、系所、單位：		設備位置 (範例1：SD111 XX辦公室) (範例2：MD001 XX實驗室)	
實施人員		檢查方法 (範例：目視)	
設備內容	實施內容		檢查結果
滅火器	1. 放置於固定且便於取用之明顯場所 2. 安全插梢無脫落或損傷等影響使用之情形 3. 噴嘴無變形、損傷、老化等影響使用之情形 4. 壓力指示計之壓力指示值在有效範圍內(綠色或黑色指示線) 5. 乾粉滅火器在3年有效期限內(確認下次性能檢查日期) 6. 無其他影響滅火器使用之情形(如放置雜物)		狀況說明
標示設備 (出口標示燈)	1. 無內部裝修，致影響辨識之情形 2. 無標識脫落、變形、損傷或周圍放置雜物等影響辨識之情形 3. 燈具之光源有保持明亮，無閃爍等影響辨識之情形		
標示設備 (避難方向指示燈(標))	1. 無內部裝修，致影響辨識之情形。 2. 無標識脫落、變形、損傷或周圍放置雜物等影響辨識之情形。 3. 燈具之光源有保持明亮，無閃爍等影響辨識之情形。		
緊急照明設備 (緊急照明燈)	1. 無內部裝修，致影響辨識之情形。 2. 無標識脫落、變形、損傷或周圍放置雜物等影響辨識之情形。 3. 燈具裝置能正常操作，拔除插頭或按測試按鍵，燈具之光源可保持明亮，無閃爍等影響辨識之情形。		
狀況回報	預定下次檢查日期： 年 月 日		
(系/單位)安全委員		(單位主管)系主任：	

備註：

1. 檢查於發現有異常時，應立即檢修及採取必要措施。

2. 每季確實檢點，並用印留存於設置單位，如為實驗室請於每季檢查完後，送一份至環安衛中心彙整備查。

\*非實驗室單位無(系/單位)安全委員者，由單位主管或系主任統一用印。

\*符號說明：“○”→符合規定、“V”→立即改善後符合規定、“×”→無法使用、損壞或未依規定且無法立即改善、“-”→無設置該設備，表示不適用。

# 小型鍋爐每年定期檢查

Y-01

設置單位：

設備編號：

檢查日期： 年 月 日

檢點項目		檢查方法	檢查結果	檢點項目		檢查方法	檢查結果
內 部 檢 查	1. 腐蝕			5. 接頭			
	2. 溝蝕			6. 支撐			
	3. 龜裂			7. 給水內管			
	4. 水垢			8. 其他			
外 部 檢 查	1. 腐蝕			8. 磚灶			
	2. 洩漏			9. 防爆門			
	3. 過熱變形			10. 瓦斯通路			
	4. 龜裂			11. 安裝基礎			
	5. 接頭			12. 保護材料			
	6. 管端			13. 保溫材料			
	7. 燃燒口			14. 其他			
附 屬 品 裝 置	1. 安全閥			6. 溢水閥			
	2. 水位計			7. 開放管			
	3. 壓力錶			8. U型豎管			
	4. 排吹裝置			9. 自動控制裝置			
	5. 給水裝置			10. 其他			

備註：1. 依「職業安全衛生管理辦法」及「職業安全衛生設施規則」規定辦理。

2. 檢查結果：正常打√，異常打×，如無此項檢點項目請以"—"示之。

3. 表格保存三年。

4. 每年檢查完後，送一份至環安衛中心彙整備查。

5. 依檢查結果採取改現措施之內容為下：

安全閥試跳紀錄：                      kg/cm<sup>2</sup> 跳開                      kg/cm<sup>2</sup> 關閉。

水壓試驗情形：                      kg/cm<sup>2</sup> 維持                      分鐘無洩漏。

檢查人員：

(系/單位)安全委員：

(單位主管)系主任：

# 乾燥機每年定期檢查

Y-02

設置單位：

規格容量：

檢查日期：

年 月 日

項次	檢 點 項 目	檢 查 方 法	檢 查 結 果	改 善 措 施
1.	內、外部無損傷，變型或腐蝕			
2.	換氣設備或安全閥、壓力錶正常			
3.	窺視孔、出入孔、排氣孔等開口部正常			
4.	內部溫度設定裝置及調整裝置正常			
5.	設置於內部之電氣及配線正常			
6.	設置於內部之機械正常			
7.	其他			
<p>1. 依「職業安全衛生管理辦法」及「職業安全衛生設施規則」規定辦理。</p> <p>2. 檢查結果：正常打√，異常打×，如無此項檢點項目請以"—"示之。</p> <p>3. 表格保存三年。</p> <p>4. 每年檢查完後，送一份至環安衛中心彙整備查。</p>				

檢查人員：

(系/單位)安全委員：

(單位主管)系主任：

# 空氣壓縮機機械部分每年定期檢查表

Y-03

學院、系所(單位)：

放置位置：

年 月 日

項次	檢 查 項 目	是	否	異 常 處 理 及 說 明
1.	內面及外面無顯著損傷、裂痕、變形及腐蝕			
2.	蓋、凸緣、閥、旋塞等無異常			
3.	安全閥、壓力表與其他安全裝置之性能無異常			
4.	每日開動前已將凝結水排除乾淨			
5.	安全閥無故障			
6.	空氣壓縮機達到設定壓力自動停止運轉			
7.	空氣壓縮機無異常振動或異常聲音			
8.	空氣壓縮機潤滑油油位無異常			
9.	氣壓保持在最高容許壓力之下			
10.	負荷無劇烈變動			
11.	空氣壓縮機及空氣儲存槽無異常發熱			
12.	空氣儲存槽及管路接頭無漏氣現象			
13.	壓縮空氣儲存槽及管件無銹蝕現象			
14.	氣壓錶壓力指示正常			
15.	自動控制裝置無異常			
16.	皮帶無過於鬆動			
17.	電器開關動作或電器接線無異常			
1. 依「職業安全衛生管理辦法」及「職業安全衛生設施規則」規定辦理。 2. 檢查結果：正常打√，異常打×，如無此項檢點項目請以"—"示之。表格保存三年。 3. 每年檢查完後，送一份至環安衛中心彙整備查。				

檢查人員：

(系/單位)安全委員：

(單位主管)系主任：

# 局部排氣裝置每年自動檢查紀錄表

Y-04

設置單位：

設備編號：

檢查日期： 年 月 日

日期	年 月 日	檢查人員	
作業場所名稱		方 法	
檢 點 項 目		檢 查 結 果	處 理 情 形
1. 氣罩及導管之磨損、腐蝕、凹凸及其他損害之狀況及程度			
2. 導管或排氣機之塵埃聚積狀況			
3. 排氣機之注油潤滑狀況			
4. 導管接觸部分之狀況			
5. 連接電動機與排氣機之皮帶鬆弛狀況			
6. 吸氣及排氣功能正常			
7. 其他保持性能之必要事項			
<p style="text-align: center;">備 採  取  之  措  施  註</p>			

1. 依「職業安全衛生管理辦法」及「職業安全衛生設施規則」規定辦理。
2. 局部排氣裝置應依系統分別實施檢查及紀錄。
3. 檢查結果：正常打√，異常打×，如無此項檢點項目請以"—"示之。
4. 表格保存三年。
5. 每年檢查完後，送一份至環安衛中心彙整備查。

(系/單位)安全委員：

(單位主管)系主任：

# 離心機械設備

Y-05

設置單位：\_\_\_\_\_ 設備編號：\_\_\_\_\_ 檢查日期：\_\_年\_\_月\_\_日

項目	檢查內容	檢查方法	檢查結果	改善措施
外殼	1. 外殼螺絲栓緊			
	2. 使用時，蓋子蓋緊			
	3. 外殼無龜裂、變形現象			
	4. 電源接地			
回轉體	1. 回轉體螺絲栓緊			
	2. 標示最大轉速			
	3. 回轉體無龜裂、變形現象			
主軸軸承	1. 自離心機機械取出內裝物時、應使該機械停止運轉後再行取出			
	2. 主軸軸承無龜裂、變形現象			
	3. 轉速所發出的聲音正常			
制動器	1. 有制動裝置			
	2. 有設備操作手冊			
備註： 1. 依「職業安全衛生管理辦法」及「職業安全衛生設施規則」規定辦理。 2. 檢查結果：正常打√，異常打×，如無此項檢點項目請以"—"示之。 3. 表格保存三年。 4. 每年檢查完後，送一份至環安衛中心彙整備查。				

檢查人員：\_\_\_\_\_ (系/單位)安全委員：\_\_\_\_\_ (單位主管)系主任：\_\_\_\_\_



# 特定化學設備、附屬設備定期重點檢查紀錄表 Y-06

設置單位：                      設備編號：                      檢查日期：    年    月    日

日期	年    月    日	檢 查 人 員		
處 所		方 法		
檢 點 項 目			檢 查 結 果	處 理 情 形
<b>特 化 設 備</b>	1. 內部無足以形成其損害原因之物質存在。			
	2. 內面及外面無顯著損傷、變形及腐蝕。			
	3. 蓋、凸緣、閘、旋塞等之狀態。			
	4. 安全閘、緊急遮斷裝置與其他安全裝置及自動警報裝置之性能。			
	5. 冷卻、攪拌、壓縮、計測及控制等裝置之性能。			
	6. 備用動力源之性能。			
	7. 其他為防止丙類第一種物質或第丁類物質之洩漏必要事項。			
<b>配 管</b>	1. 熔接接頭無損傷、變形及腐蝕。			
	2. 凸緣、閘、旋塞等之狀態。			
	3. 鄰接於配管供為保溫之蒸氣管接頭無損傷、變形或腐蝕。			
備註：（採取必要之整修措施事項）				

1. 依「職業安全衛生管理辦法」及「職業安全衛生設施規則」規定辦理。
2. 重點檢查：1. 開始使用、修理、改造之際。2. 變更用途，包括原料、材料之變更
3. 檢查結果：正常打√，異常打×，如無此項檢點項目請以"—"示之。
4. 表格保存三年。
5. 每二年檢查完後，送一份至環安衛中心彙整備查。

(系/單位)安全委員：

(單位主管)系主任：

# 生物安全櫃/無菌操作台每年自動檢查紀錄表

Y-07

設置單位：

設備編號：

檢查日期： 年 月 日

日期	年 月 日	檢查人員	
作業場所名稱			方 法
檢 點 項 目		檢 查 結 果	處 理 情 形
1. 拉門玻璃及鋼索之磨損、腐蝕、凹凸及其他損害之狀況及程度			
2. 操作台面內塵埃聚積狀況			
3. 排氣機噪音及震動無影響人員操作			
4. 操作台之照明燈、紫外燈功能正常，拉門開啟時紫外燈直接關閉。			
5. 高效能過濾網及 HEPA 濾網定期更換，吸、排氣狀況正常。			
6. 操作台內無放置過多實驗器材擾亂氣流方向。			
7. 其他保持性能之必要事項			
<p style="text-align: center;">備 採 取 之 措 施 註</p>			

1. 依「職業安全衛生管理辦法」及「職業安全衛生設施規則」規定辦理。
2. 局部排氣裝置應依系統分別實施檢查及紀錄。
3. 檢查結果：正常打√，異常打×，如無此項檢點項目請以"—"示之。
4. 表格保存三年。
5. 每年檢查完後，送一份至環安衛中心彙整備查。

(系/單位)安全委員：

(單位主管)系主任：

使用單位			放置地點			檢查日期	年 月 日
項次	檢查項目	檢查項目 (檢附設備結構圖)		檢查方法	檢查結果	評估危害風險 (嚴重性及可能性分析)	
一	<input type="checkbox"/> 空氣	存放場所	無損壞因素(無潮溼、日曬、高溫(40°C以上)、揮發性及油類物品)。		檢點		
			取用迅速、安全。		操作		
	保護皮箱	箱內無潮溼，箱扣、鉸鏈良好，箱外表整潔		檢點			
	背負具	背帶、金屬裝架完好。		操作			
		空氣瓶	無擦撞痕、變形、銹蝕。		檢點		
	壓力正常(壓力表指示在綠色標示區內)						
	<input type="checkbox"/> 氧氣	調節組件	主閥開關正常、不漏氣。		檢點		
			調整器機能正常，氣密性良好。		測試		
			旁通閥及警報器正常。				
	可撓性導管	無銹蝕、變形、破洞、漏氣，快速接頭接合性良好。		檢點			
面罩	氣密性良好、鬆緊帶無斷裂。		操作				
	吸氣管、呼氣閥機能正常、護蓋良好。						
二	防毒面具	存放場所	無損壞因素(無潮溼、日曬、高溫(40°C以上)、揮發性及油類物品)。		檢點	依檢查及風險評估結果採取改善措施並定期檢討合宜性	
			取用迅速、安全。		操作		
		面罩	氣密性良好、鬆緊帶無斷裂。		檢點		
			玻璃視窗清晰透明。				
濾毒罐	藥效無逾期，罐口螺套密合性良好。		測試				
可撓性導管	無銹蝕、變形、破洞、漏氣，快速接頭接合性良好。		檢點				
三	口罩	1. 保持乾淨無髒污		檢點			
		2. 完整無破損					
<p>說明：</p> <p>一. 依「職業安全衛生管理辦法」及「職業安全衛生設施規則」規定辦理，每月檢查一次，記錄保存三年」。</p> <p>二. 檢查結果欄：應包括發現危害、分析危害因素</p> <p>三. 評估危害風險欄 請區分嚴重性及可能性分析 X為嚴重性危害；△ 可能性危害；√為無危害；—為無此項目。</p>							
檢查人員		(系/單位) 安全委員		(單位主管) 系主任		環安衛 中心	

